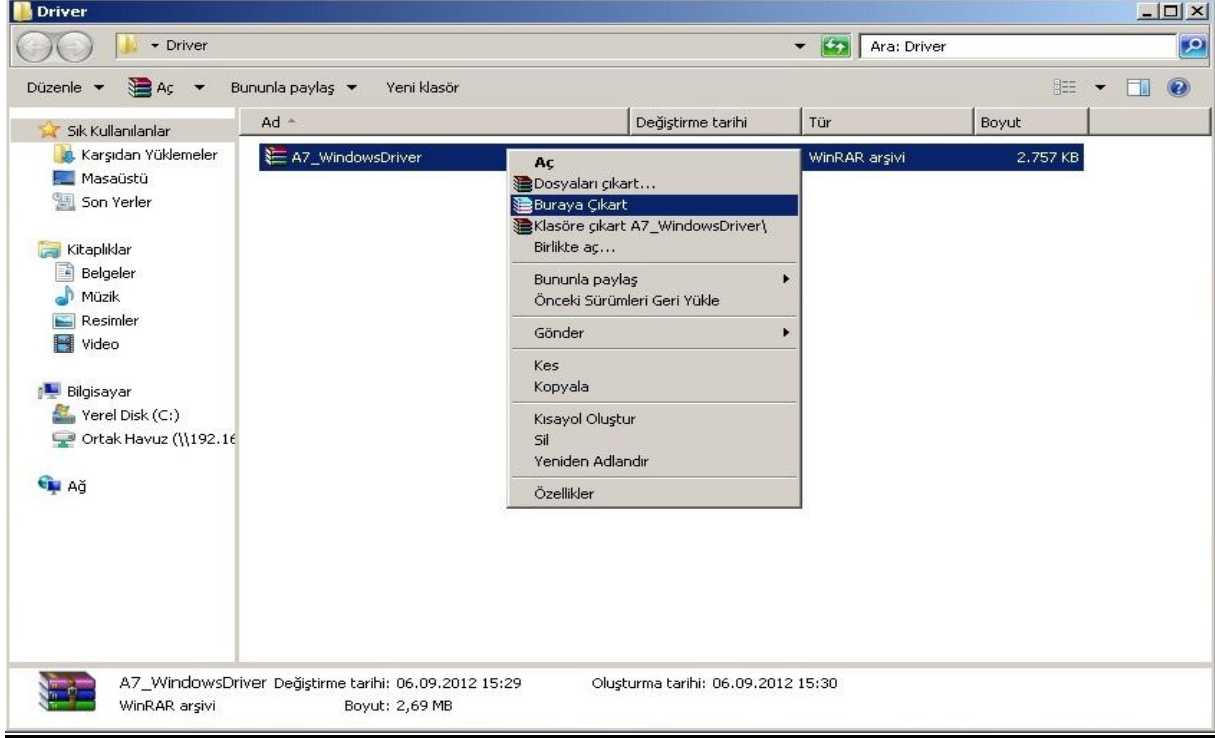


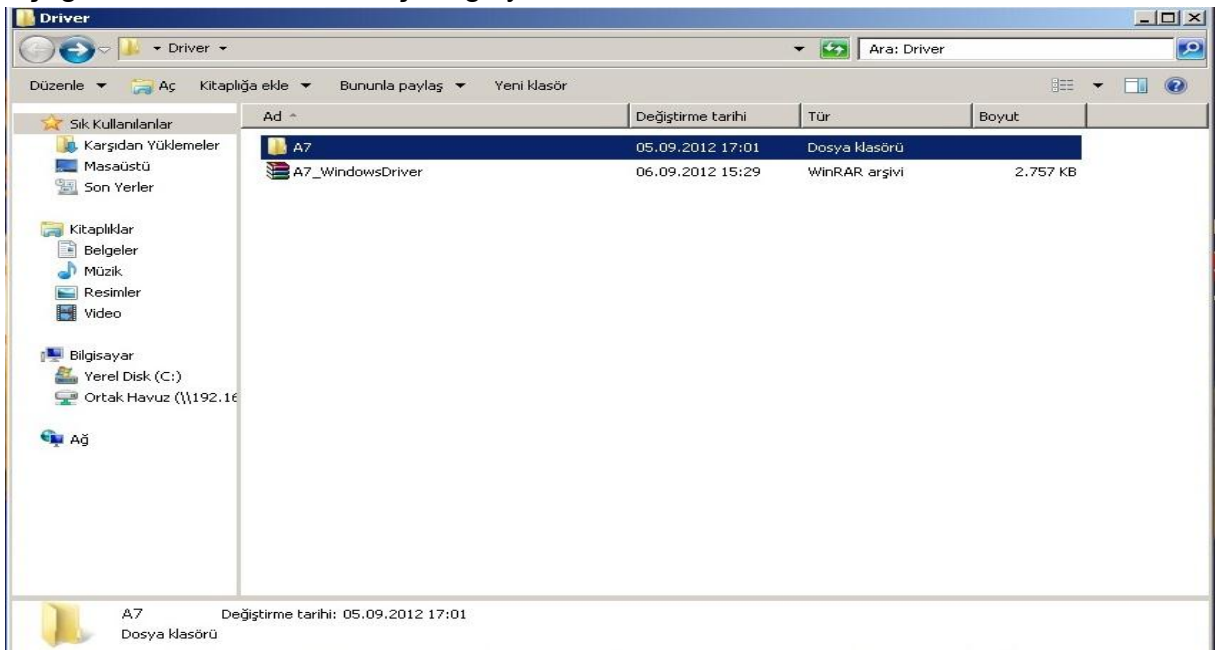
A7 Yazıcı Kurulumu

(Windows XP ve Windows 7)

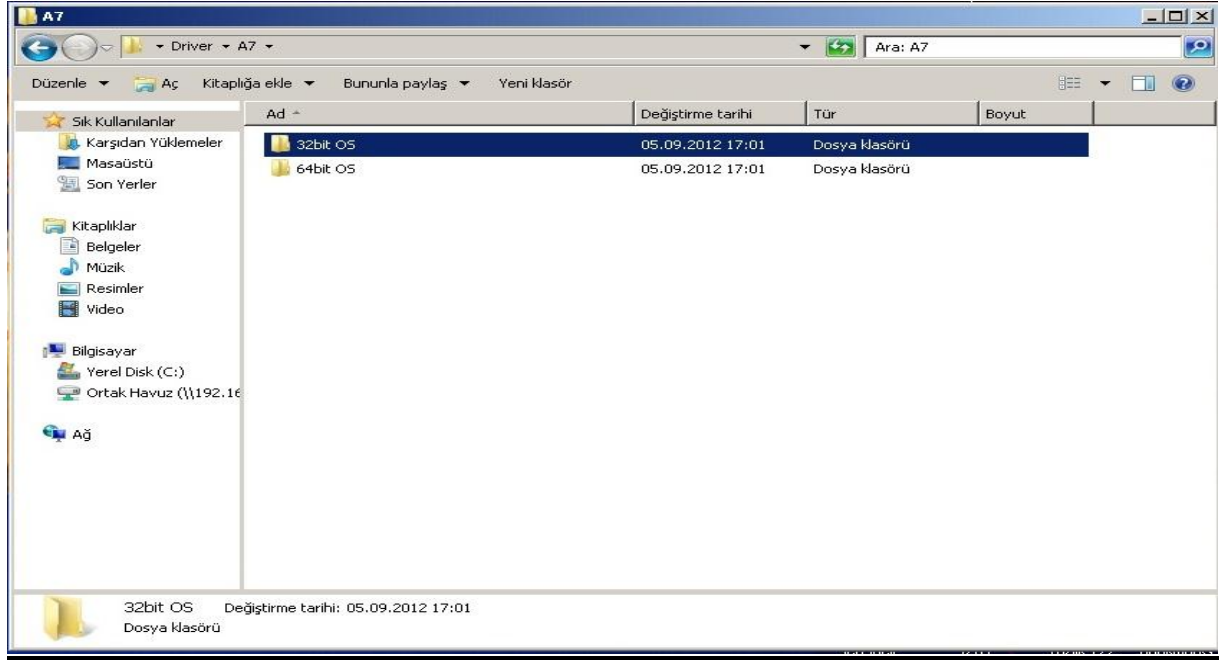
www.barkoddestek.com/A7_WindowsDriver.rar adresinden sürücüyü bilgisayarımıza indirdikten sonra, dosyanın üzerinde sağ klik yapıp “Buraya Çıkart” diyoruz.



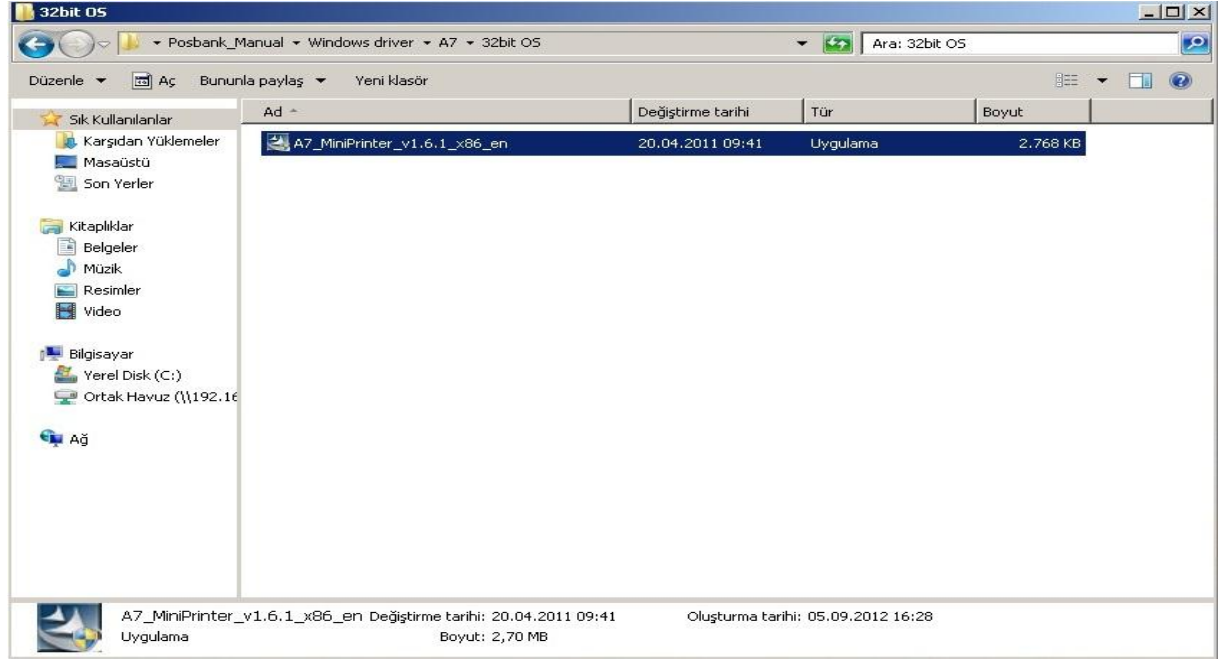
Aşağıdaki “A7” klasörünün içine giriyoruz.



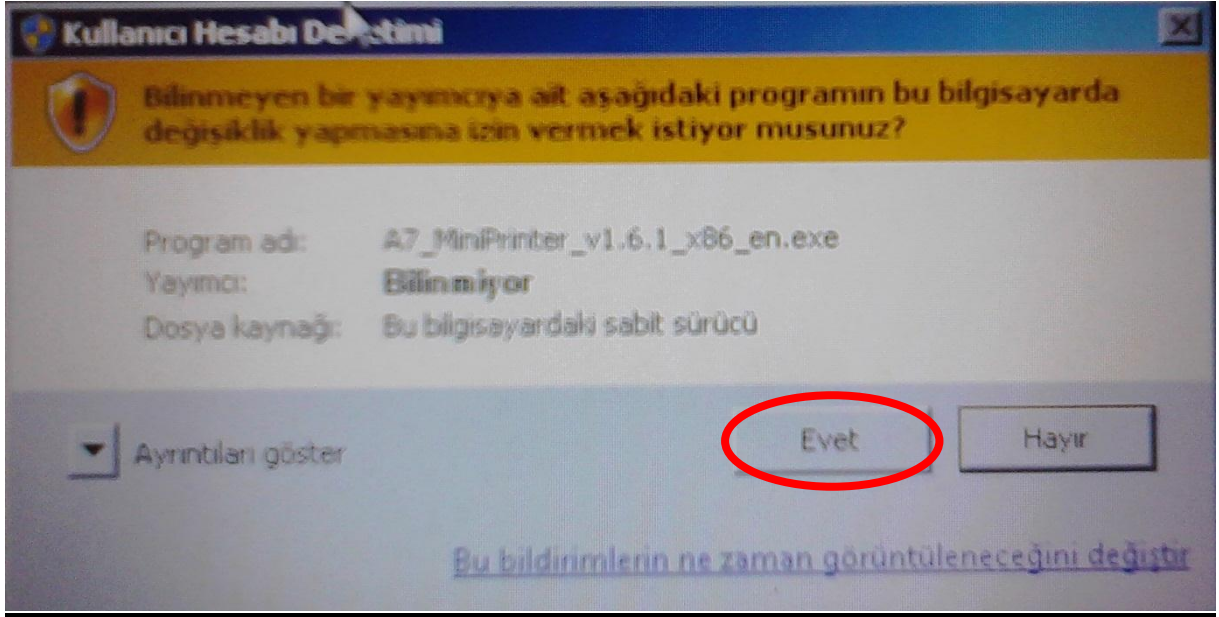
Bilgisayarımızda yüklü olan işletim sistemine uygun olan klasöre giriyoruz.



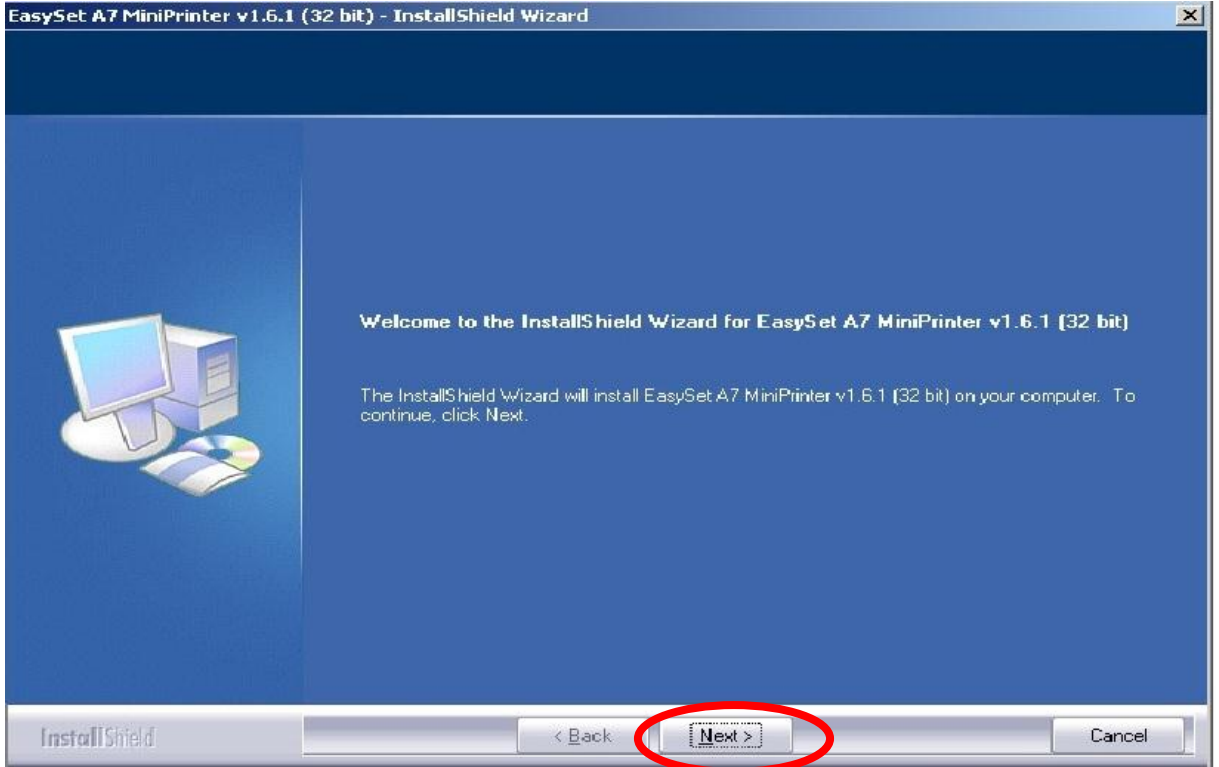
Programın üzerinde iki kez tıklayarak çalıştırıyoruz.



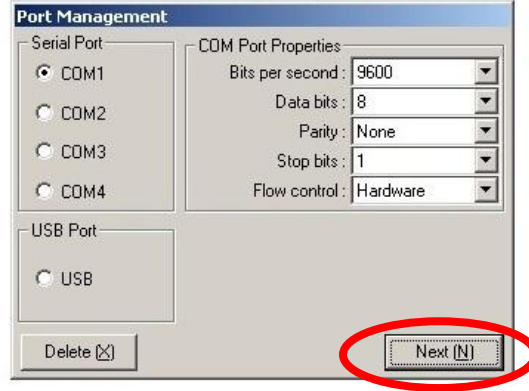
Aşağıdaki ekranda “Evet” ‘e tıklıyoruz.



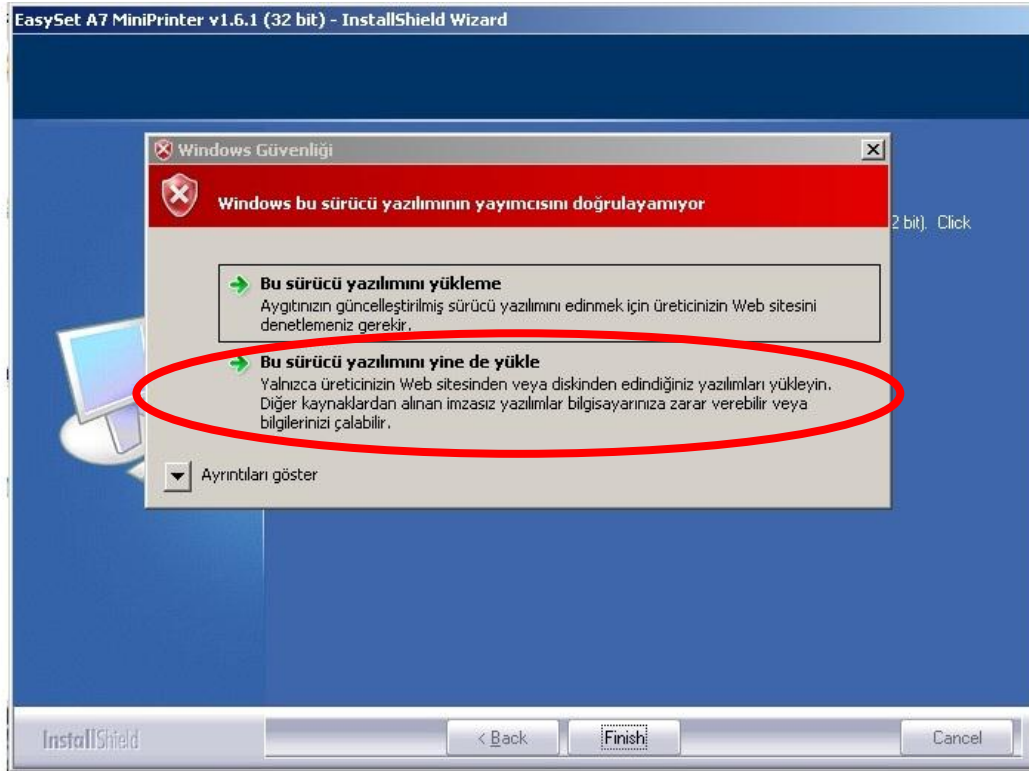
Açılan ekranda “Next” sekmesine tıklıyoruz.



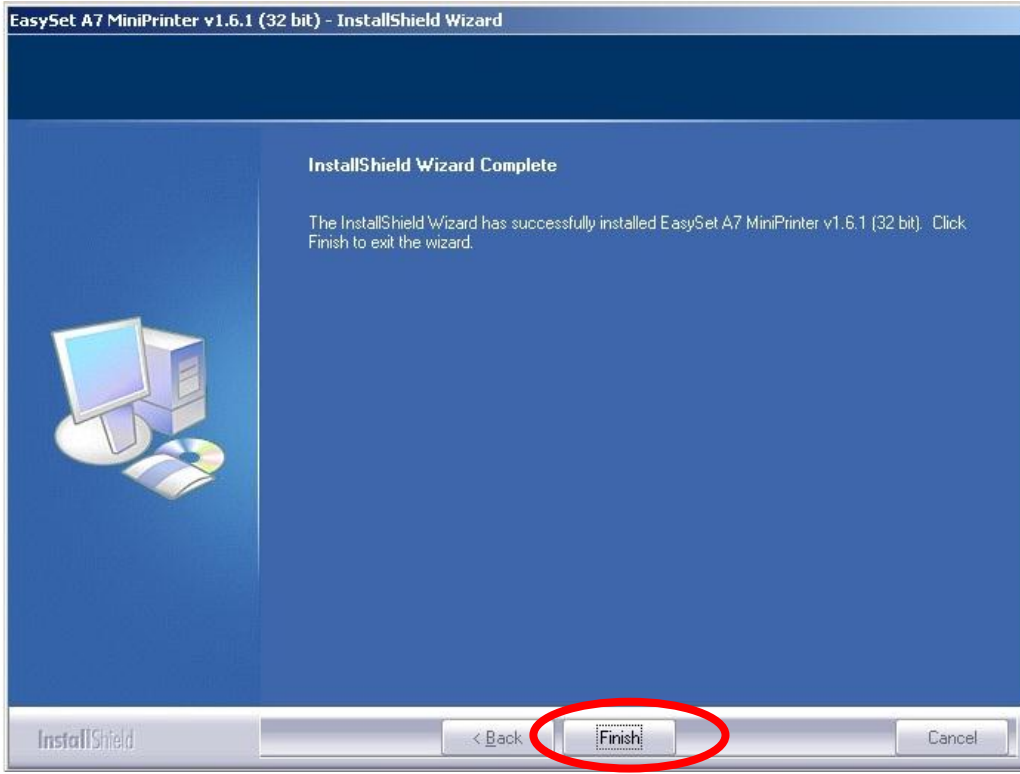
Tekrar “Next” sekmesine tıklıyoruz.



Gelen ekranda “Bu sürücü yazılımını yine de yükle” seçeneğine tıklıyoruz.

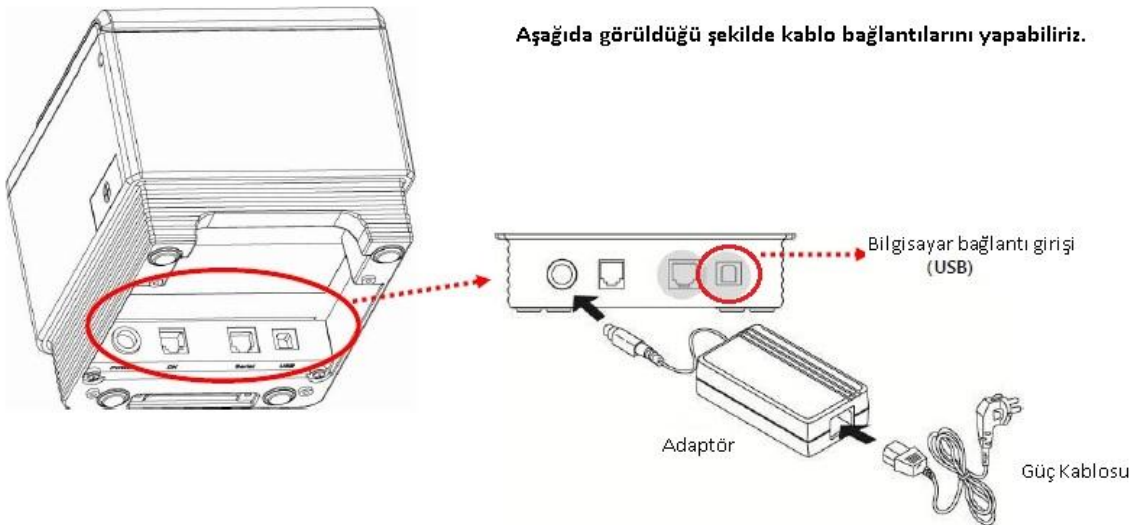


Aşağıdaki ekranda “Finish” sekmesine tıklıyoruz.

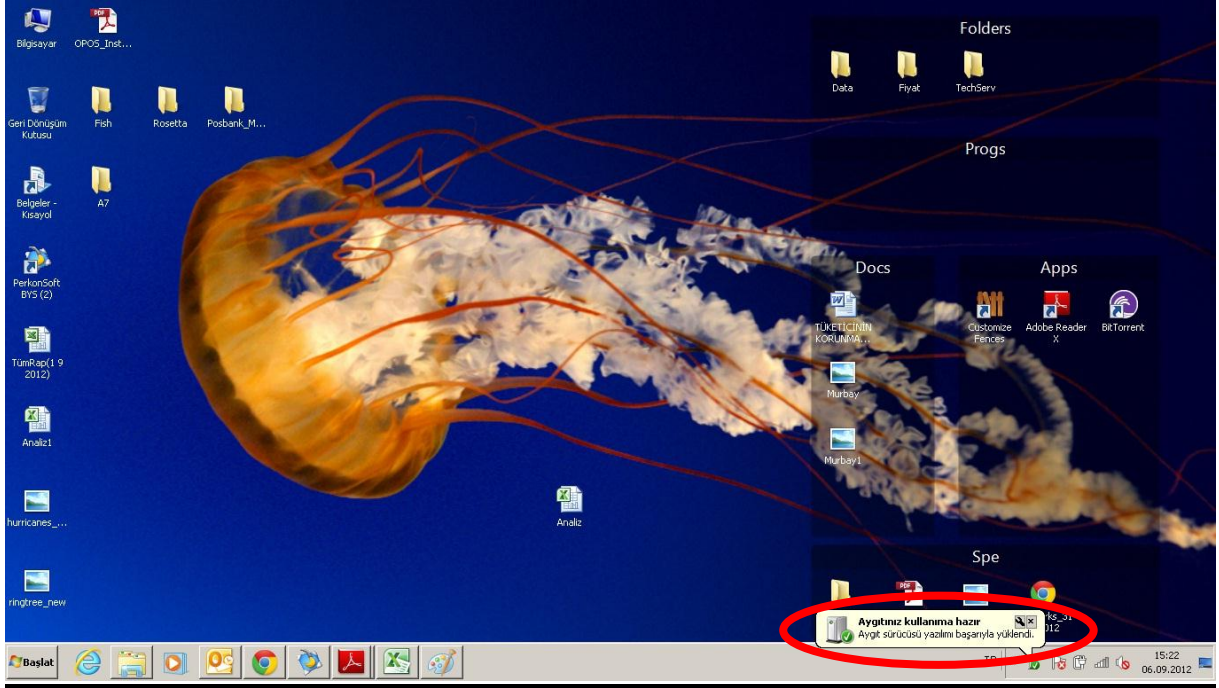


Kablo bağlantılarını aşağıdaki gibi yapıp bilgisayarımıza bağlıyoruz.

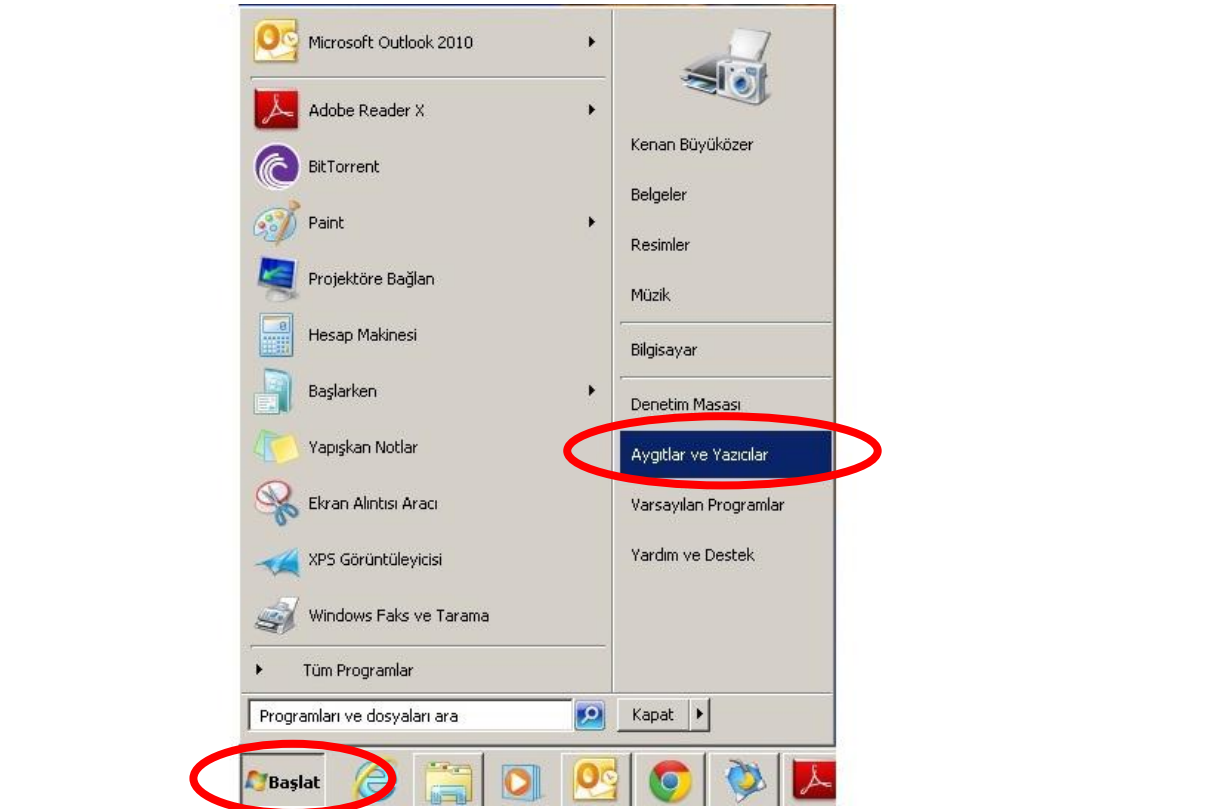
[Kablo Bağlantıları]



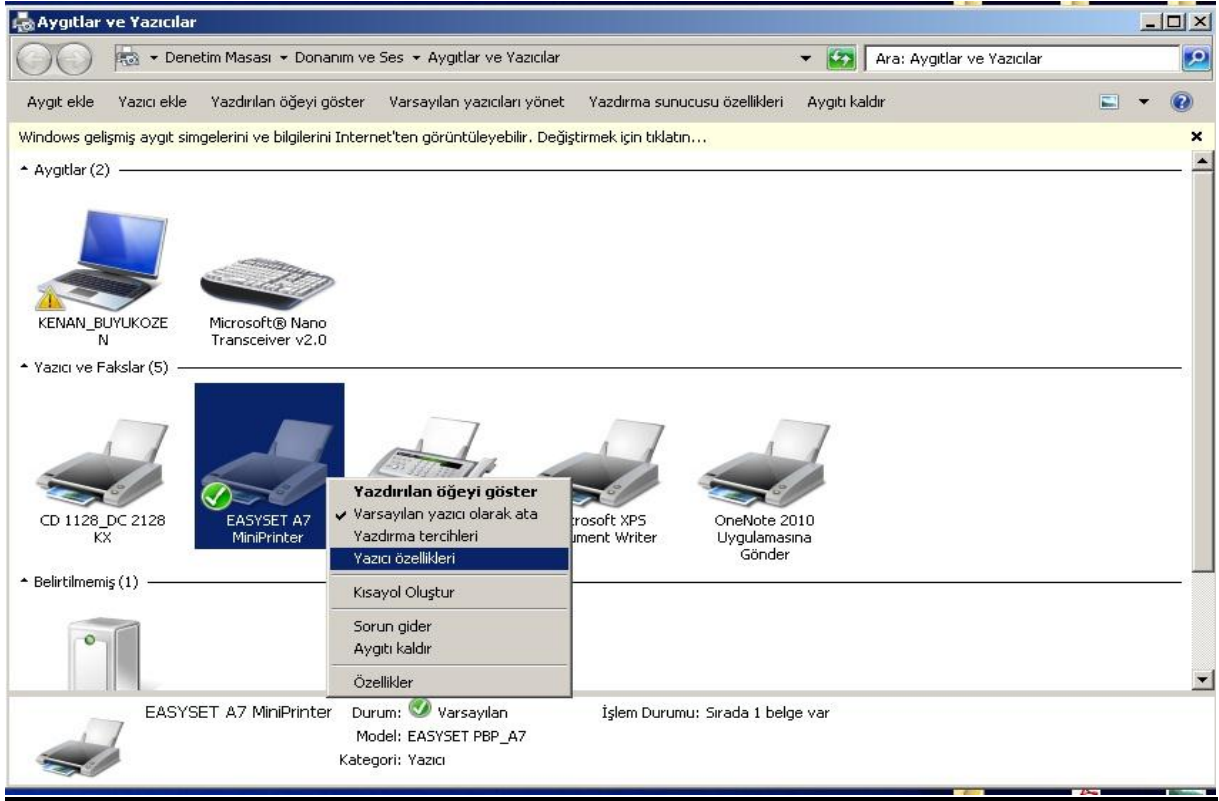
Yazıcımızı açtığımızda bir süre sonra bilgisayarımızın sağ alt köşesinde “Aygıtınız kullanıma hazır” mesajı çıkıyor.



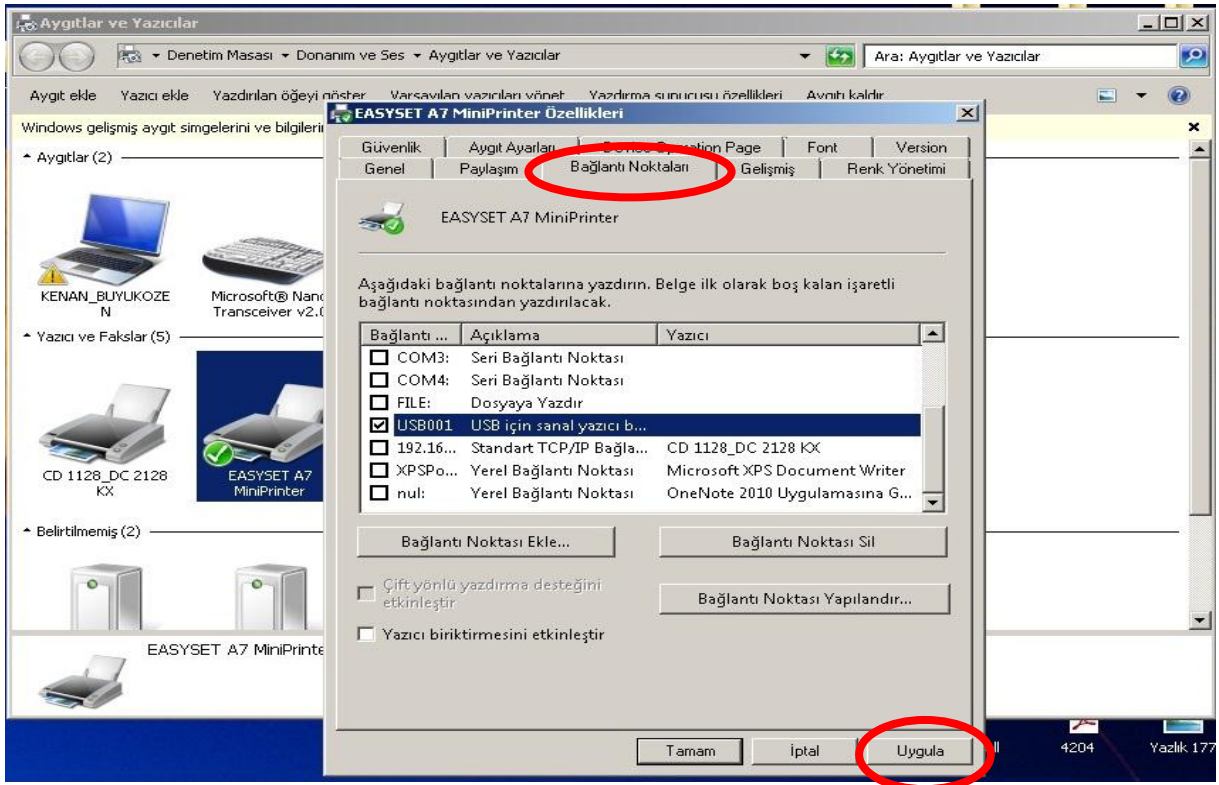
“Başlat” ‘a tıklayarak “Aygıtlar ve Yazıcılar” sekmesine tıklıyoruz.



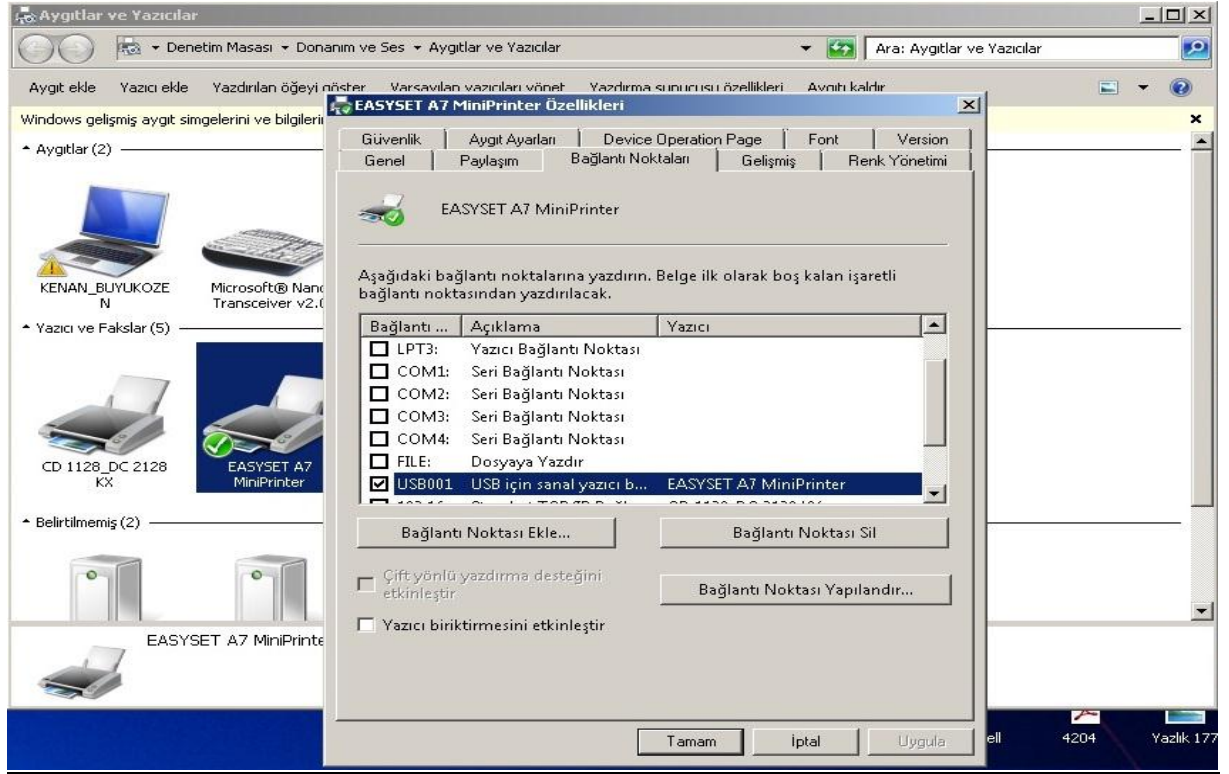
Aşağıda görünen yazıcının üzerinde sağ klik yaparak “Yazıcı özelliklerini” seçiyoruz.



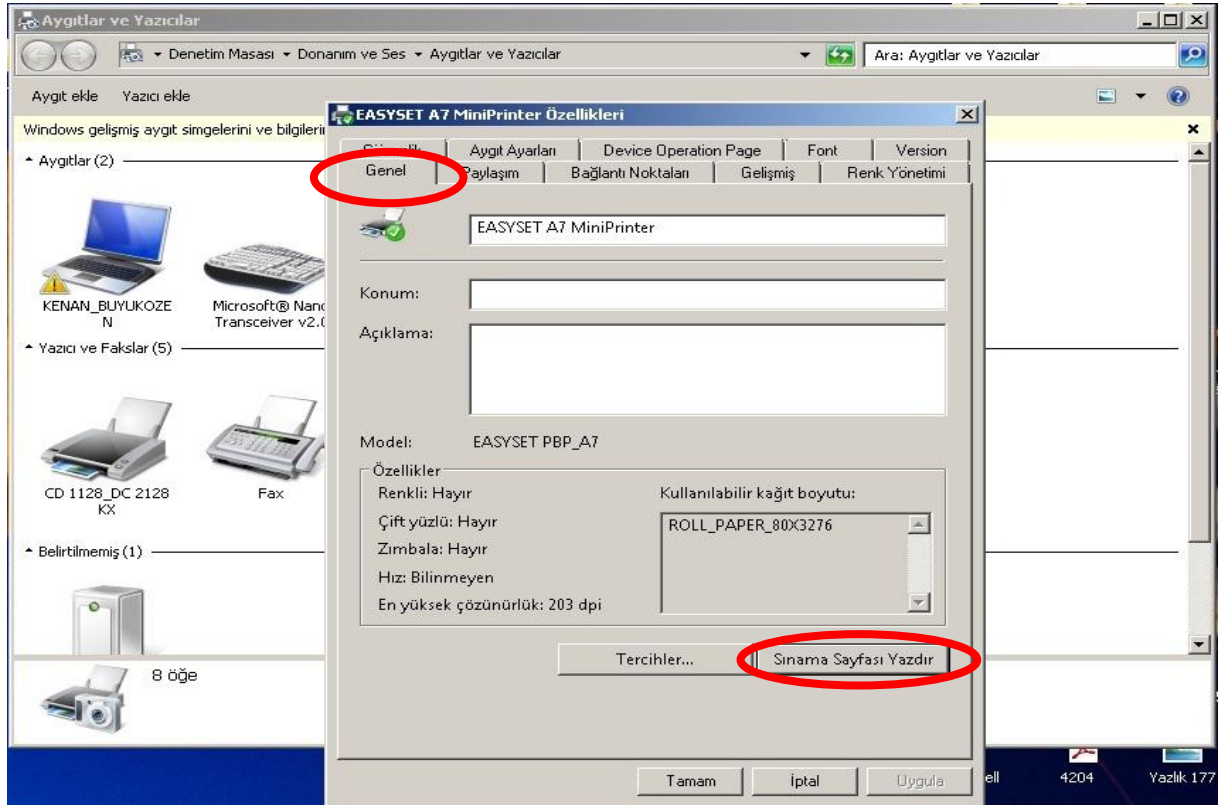
Açılan ekranda “Bağlantı Noktaları” sekmesini tıklıyoruz, “USB” ‘yi seçiyoruz ve “Uygula” düğmesine tıklıyoruz.



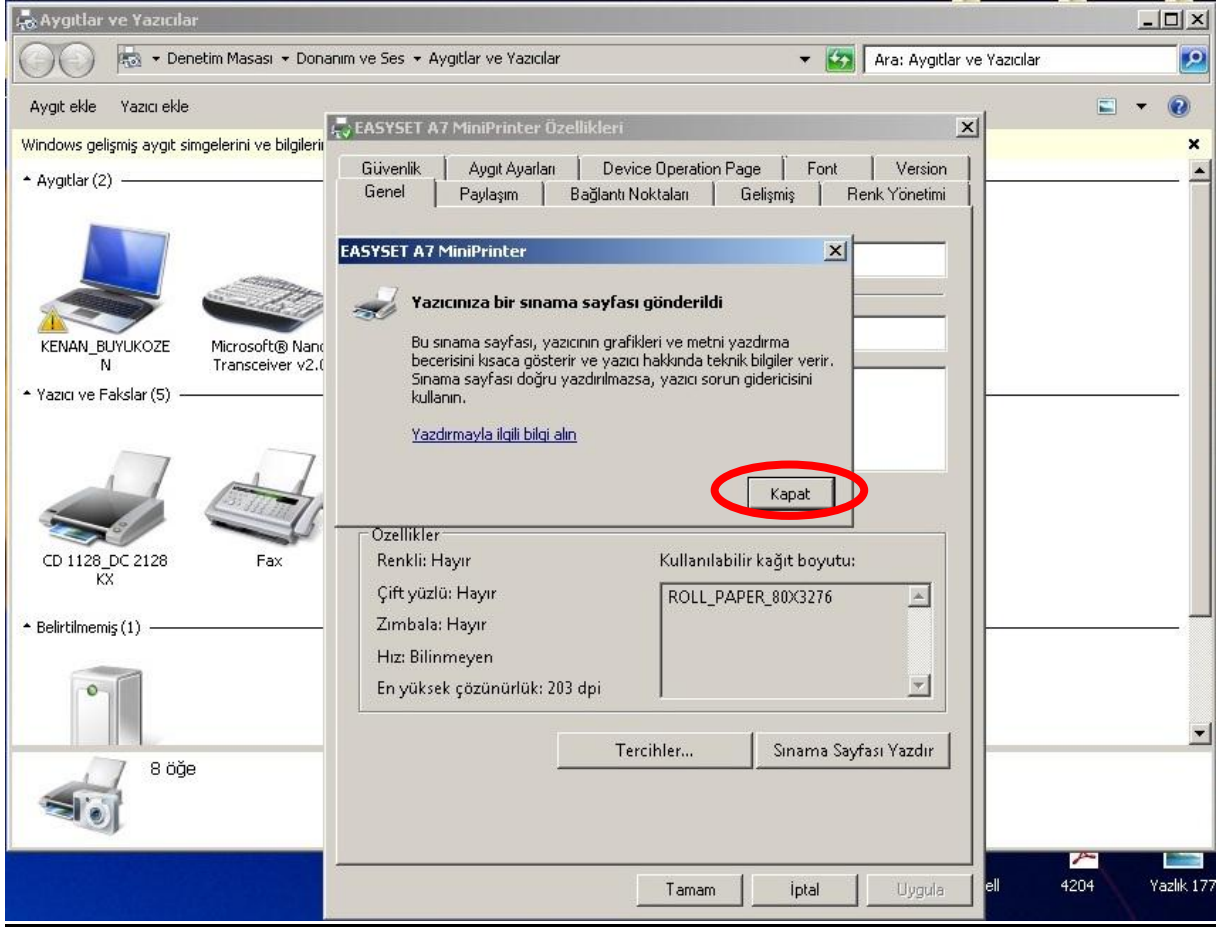
“USB” aşağıdaki şekilde değişiyor.



Arkasından “Genel” sekmesine tıklıyoruz ve “Sinama Sayfası Yazdır” diyoruz.

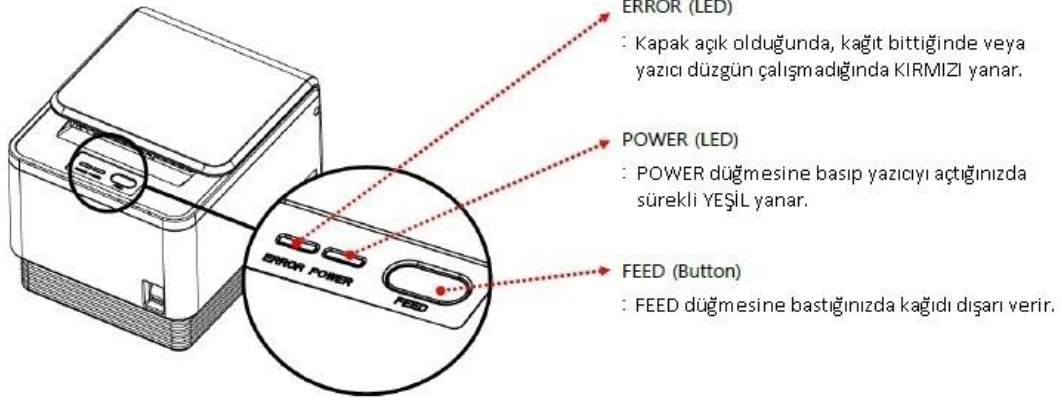


Yazıcımız test çıktısını verince aşağıdaki ekranda “Kapat” tuşuna tıklayarak kurulumumuzu bitiriyoruz.

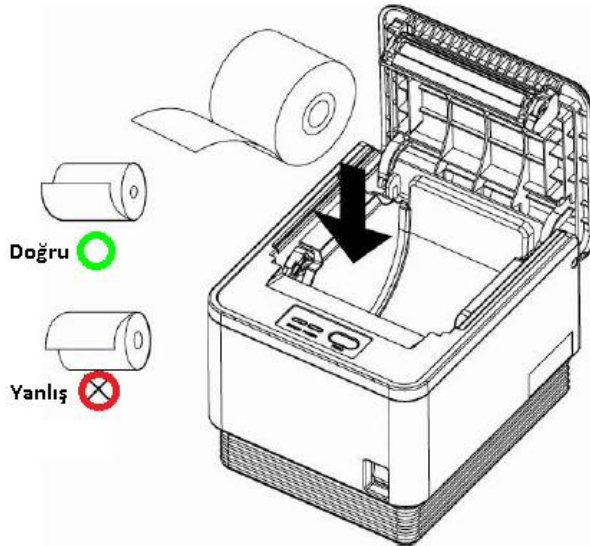


Yardımcı Bilgiler

[Kontrol Paneli]



[Kağıt Takma]



1. Yazıcının sol yanındaki düğmeyi aşağı iterek üst kapağı açın.
2. Yazıcıyı kapatın.
3. Kağıt kalmışsa çıkarın ve sol yanda gösterildiği şekilde kağıt rulosunu takın.
4. Kağıdın ucunu yazıcının dışına çıkacak şekilde ayarlayın ve kapağı kapatın, kapağın tam kapandığından emin olun.
5. Yazıcıyı açın.

[Not]

Kapağı kapattığınızda, kapağın ortasından aşağı bastırın.

Kullanım Şartları Ve Sorumluluklar

1. Bakım ve tamirleri yetkili servise yaptırınız. Yetkili servis dışında yapılan müdahaleler cihazın garanti dışı kalmasını sağlar.
2. Cihazı ısıtıcılar, motorlar, floresan ışık kaynakları ve TV 'lerden uzakta konumlandırıp çalıştırmanız gerekmektedir. Bu tip cihazlar ürününüzün çalışmasında kesintiler olmasına neden olabilir.
3. Cihazın topraklı priz ve güç kaynağı ile birlikte kullanılması gerekmektedir, şebekedeki güç dalgalanmaları cihazın arızalanmasına neden olabilir. Bu tip arızalar garanti kapsamı dışındadır.
4. Cihazınızdan en uygun verimi, %65 'den düşük nem oranı olan ve 10-30 derece sıcaklığına sahip çalışma ortamında sağlayabilirsiniz. Ayrıca cihazınızı güneş ışığından uzak tutunuz.